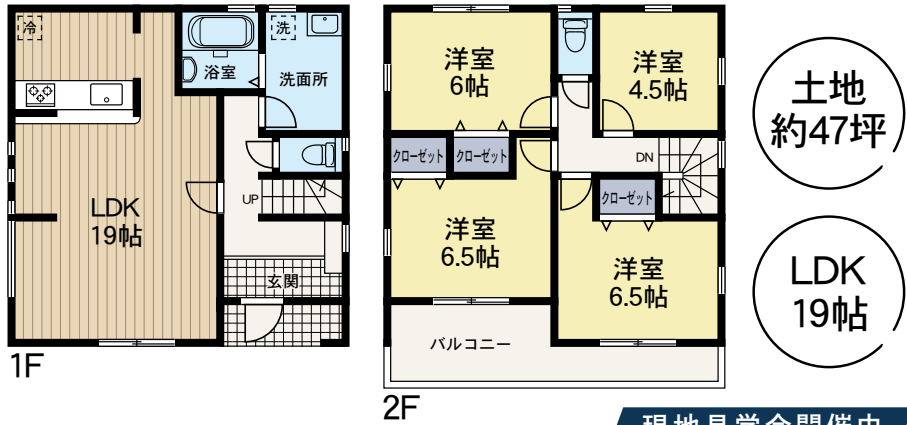


01 新築 **十日市場**

販売価格/ **5,680** (税込) 万円



土地 約47坪
LDK 19帖

コンビニ・スーパー徒歩圏内につき
日々のお買い物もラクラク♪

現地見学会開催中



ナビ：横浜市緑区霧が丘3-15 付近

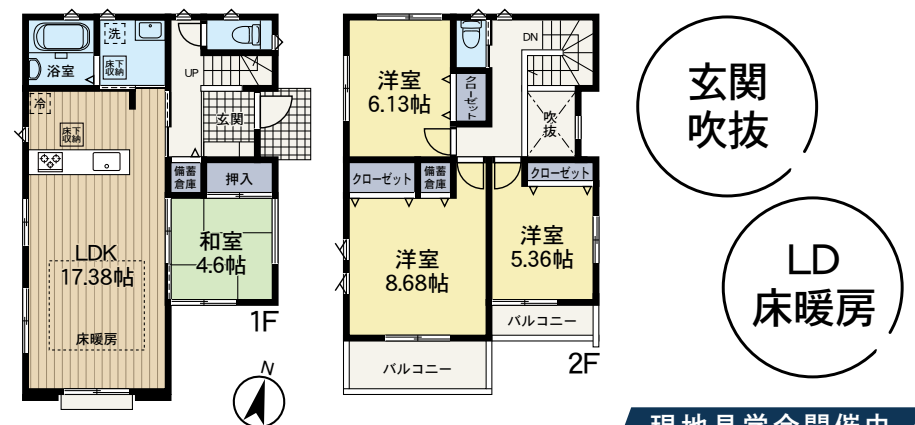
- 交通/JR横浜線「十日市場」駅まで徒歩18分
- 所在/横浜市緑区霧が丘3丁目
- 土地/157.21㎡●建物/103.50㎡
- 間取/4LDK（令和5年12月完成済・即引渡可）
- ◎全2棟今回販売1棟、カースペース有、LDK19帖、陽当たり良好、ビッグヨーサンまで約658m、ローソンまで約200m(媒介)

支払プラン	■頭金	180万円	■保証料	1,210,000円
月々 137,964円	■借入金	5,500万円	■返済期間	35年

お問い合わせは 1課 **0120-399-591**
こちらから！

02 新築 **鴨居**

販売価格/ **5,780** (税込) 万円



玄関吹抜
LD 床暖房

LDK17.38帖 各居室収納スペース
南東向きにつき陽当たり良好♪

現地見学会開催中



ナビ：横浜市緑区東本郷5-37 付近

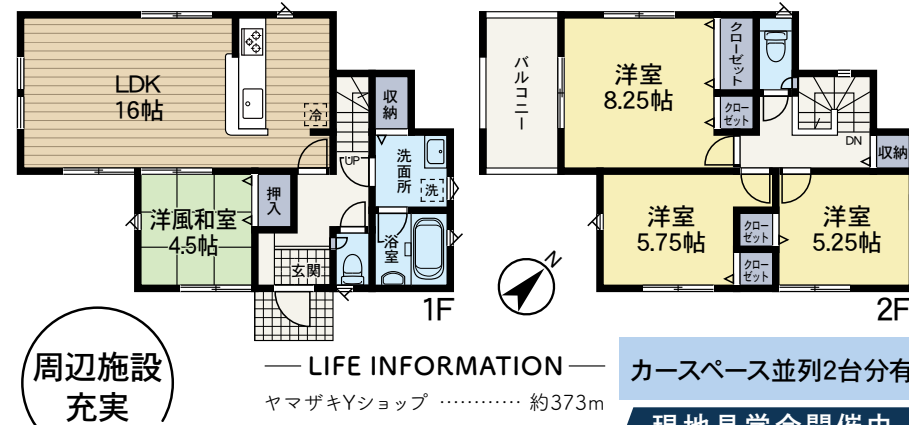
- 交通/JR横浜線「鴨居」駅までバス7分「みどり養護学校」徒歩6分●所在/横浜市緑区東本郷5丁目
- 土地/124.57㎡●建物/100.19㎡
- 間取/4LDK（令和6年5月完成予定・5月引渡予定）
- ◎全2棟今回販売1棟、建確No.10-1465号、カースペース有、各居室収納スペース、LDK17.38帖、LD床暖房、玄関吹抜、建築協定有、東本郷小学校まで約100m(媒介)

支払プラン	■頭金	200万円	■保証料	1,227,600円
月々 139,970円	■借入金	5,580万円	■返済期間	35年

お問い合わせは 2課 **0120-399-592**
こちらから！

03 新築 **十日市場**

販売価格/ **4,980** (税込) 万円



- 周辺施設 充実
- 駅まで 徒歩12分
- LIFE INFORMATION —
- ヤマザキYショップ …… 約373m
 - 業務スーパー …… 約486m
 - 横浜新緑総合病院 …… 約373m
 - 十日市場石田公園 …… 約459m
 - ピノキオ保育園十日市場園 …… 約526m
 - 十日市場小学校 …… 約1,280m
 - 十日市場中学校 …… 約880m
- カースペース並列2台分有

現地見学会開催中



ナビ：横浜市緑区十日市場町516 付近

- 交通/JR横浜線「十日市場」駅まで徒歩12分
- 所在/横浜市緑区十日市場町
- 土地/134.62㎡●建物/100.44㎡
- 間取/4LDK（令和5年11月完成済・即引渡可）
- ◎カースペース並列2台分有、LDK16帖、各居室収納スペース、陽当たり良好、セットバック14.85㎡(媒介)

支払プラン	■頭金	200万円	■保証料	1,051,600円
月々 119,903円	■借入金	4,780万円	■返済期間	35年

お問い合わせは 3課 **0120-399-593**
こちらから！

